

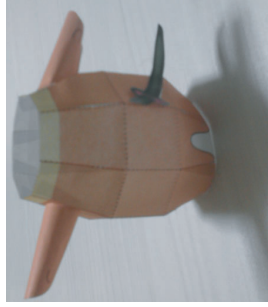
# 桜タマ吉 ペーパークラフト

- (1) 切込みを入れた後で、**切取線**に沿って部品を切り取り、**山折線**、**谷折線**を折って、折り目を付けます。
- (2) 腕ののりしろにのりを塗って、**腕**を筒状に組み立てます。
- (3) 腕のあへえ、**刀**のおおかを**胴体**の**切込みあへこ**に差し込んでのり付けした後で**胴体**を組み立てます。(写真②)
- (4) マントののりしろにのりを塗って**マント**を組み立てます。(写真③)
- (5) 耳のきへこを顔の**切込みきへこ**に差し込んでのり付けした後で**顔**を組み立てます。(写真④)
- (6) 笠ののりしろにのりを塗って**笠**を組み立てます。(写真⑤)
- (7) 顔の◎、▲を**笠**の◎、▲に貼り付けます。(写真④)
- (8) 顔をマントに差し込んでから(写真⑤)、**胴体**に差し込んで完成です。

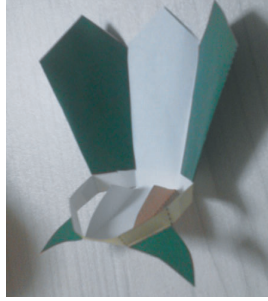
— 切取線、切込み(あへこ) ——— 山折線 ——— 谷折線

■: のりしろ あへこ: 切込みあへこに差し込んでのり付け

◎、▲: ◎、▲ののりしろに貼り付ける ☆: 裏面にのりを塗って貼り合わせる



①胴体完成



②マント完成



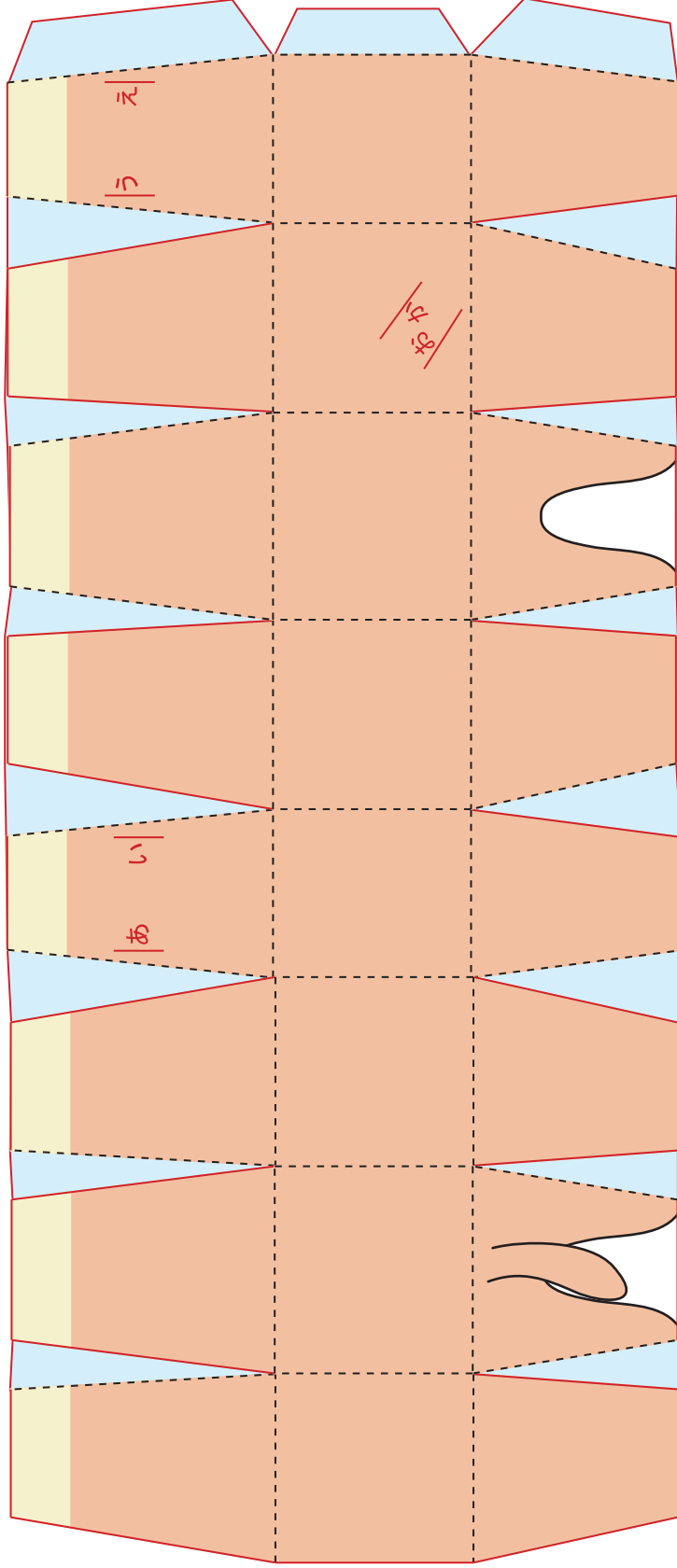
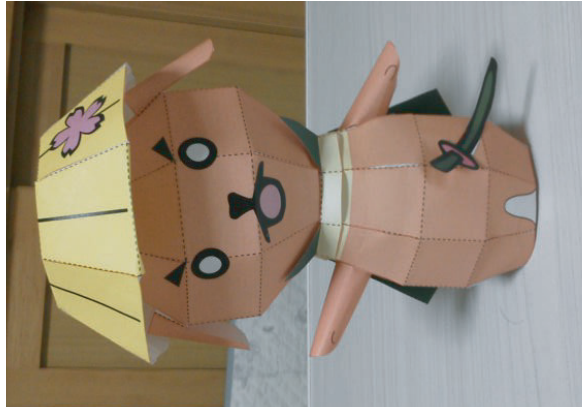
③笠



④笠+顔



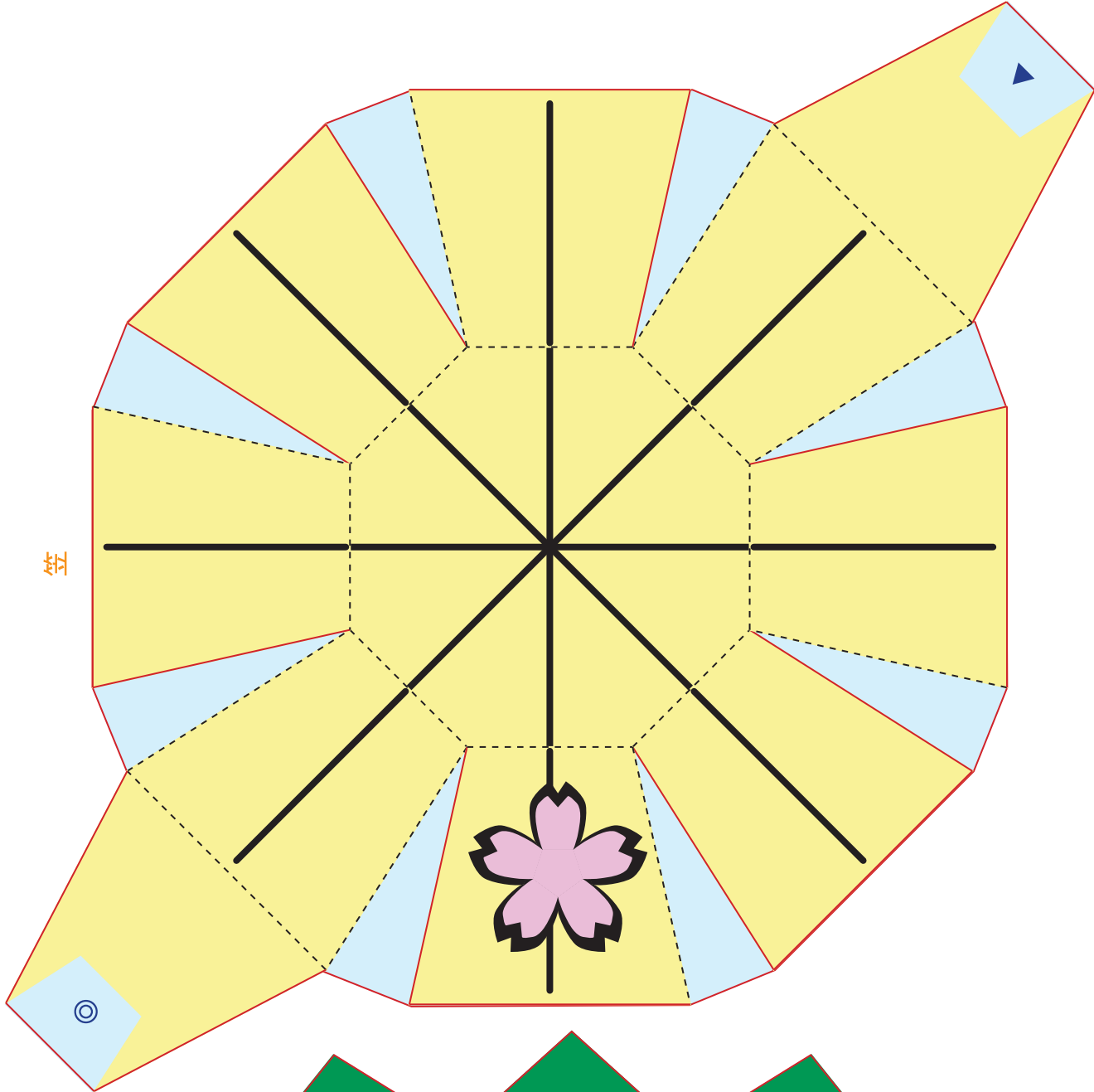
⑤顔+マント



胴体



笠



マント

